

DATOS TRENES-KILÓMETRO Y VIAJEROS

AGOSTO 2024

REDES DE ADIF Y ADIF ALTA VELOCIDAD

EVOLUCIÓN TRENES - KILÓMETRO(*) / ACUMULADO AGOSTO 2024 RESPECTO A ACUMULADO AGOSTO 2023



ACUMULADO
AGOSTO 2023

133.267 mil



ACUMULADO
AGOSTO 2024

137.441 mil

		ADIF	ADIF AV
		3,13%	
CERCANÍAS E INTERURBANOS	0,29%	0,19%	7,79%
LARGA DISTANCIA	9,03%	-0,73%	10,25%
MERCANCÍAS	-1,59%	-0,51%	-14,93%

SERVICIO	ADIF				ADIF AV				ADIF + ADIF AV			
	2023		2024		2023		2024		2023		2024	
	Agosto	Acumulado	Agosto	Acumulado	Agosto	Acumulado	Agosto	Acumulado	Agosto	Acumulado	Agosto	Acumulado
CERCANÍAS	4.753	39.394	4.696	39.093	160	1.531	120	1.368	4.913	40.925	4.816	40.461
INTERURBANOS	2.518	19.843	2.562	20.455	926	7.201	886	7.250	3.443	27.044	3.448	27.705
CERCANÍAS + INTERURBANOS (SERVICIOS VCM)	7.271	59.237	7.258	59.548	1.086	8.732	1.006	8.618	8.356	67.969	8.264	68.166
LARGA DISTANCIA	610	4.996	591	4.960	5.189	40.120	5.465	44.233	5.799	45.117	6.055	49.193
MERCANCÍAS	1.692	15.664	1.649	15.584	123	1.267	109	1.078	1.815	16.931	1.758	16.661
OTROS	228	1.786	221	1.747	153	1.465	164	1.674	381	3.250	385	3.421
TOTAL	9.801	81.683	9.719	81.839	6.550	51.584	6.743	55.602	16.350	133.267	16.462	137.441

Miles de trenes-km

(*) Tren-kilómetro es la unidad de medida equivalente a la utilización de la línea ferroviaria por un tren a lo largo de un kilómetro.

(**) Incluye servicios de cercanías e interurbanos que discurren por las líneas titularidad de Adif AV. Principales trayectos: Valencia-Tarragona, Madrid-Ciudad Real-Puertollano, Plasencia-Cáceres-Badajoz, Santiago-Vigo, Madrid-Valladolid-Venta de Baños y Córdoba-Málaga

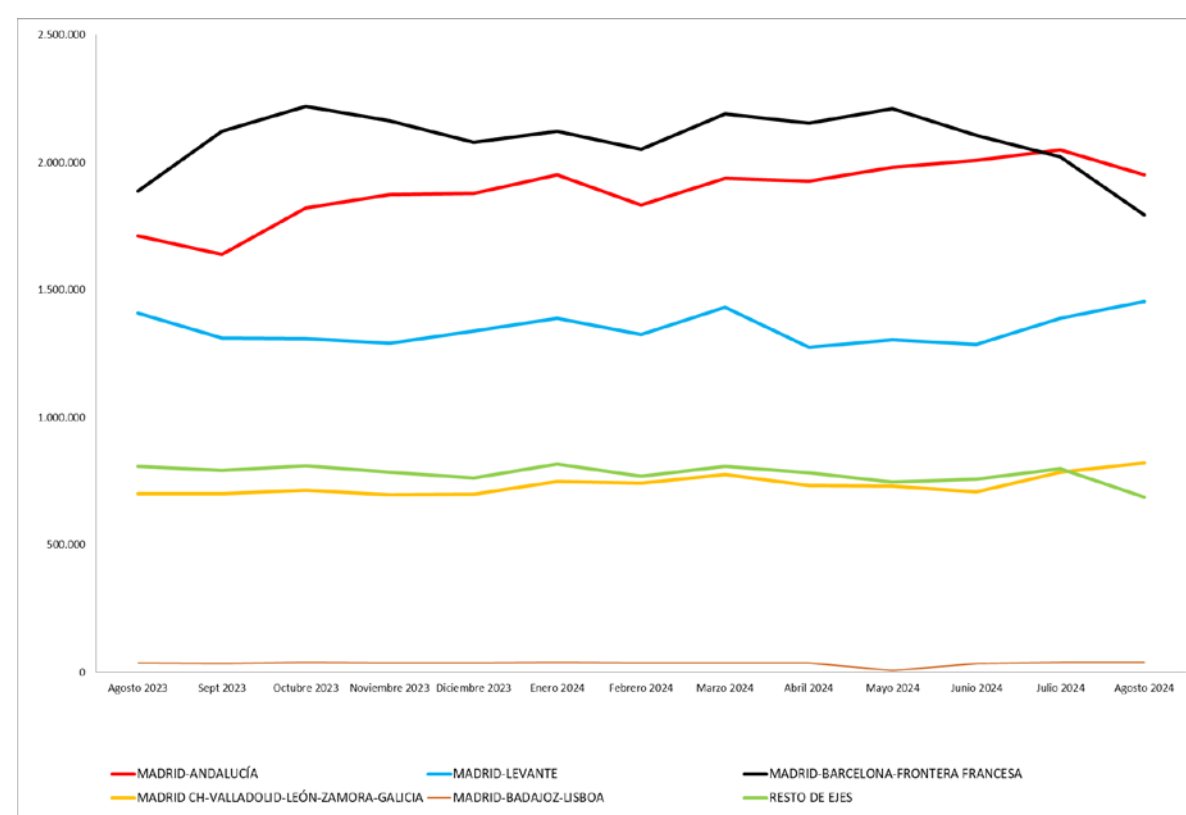
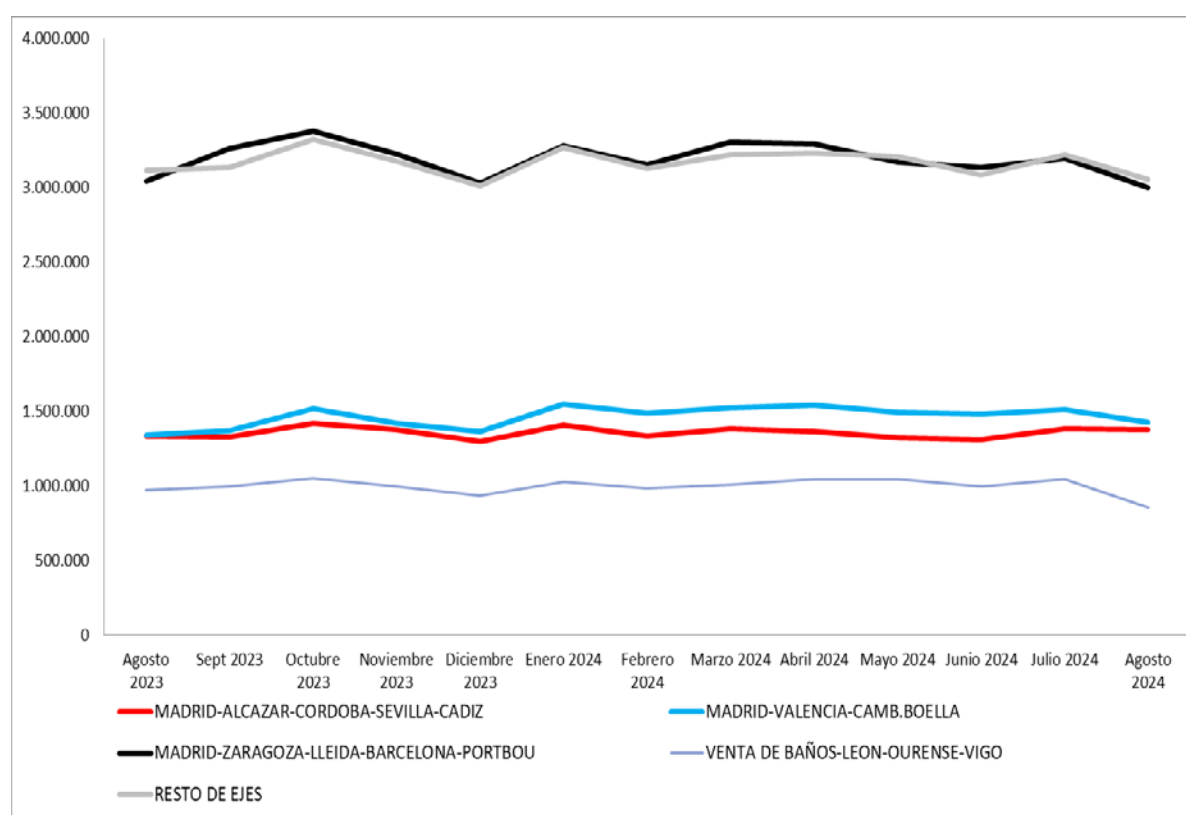
EVOLUCIÓN TRENES - KILÓMETRO/ POR EJES.

EJE FERROVIARIO	CRECIMIENTO	ACUMULADO AGOSTO 2023	ACUMULADO AGOSTO 2024
Madrid-Alcázar-Córdoba-Sevilla-Cádiz	2,51%	10.623	10.889
Madrid-Zaragoza-Lleida-Barcelona-Portbou	-2,98%	26.307	25.524
Venta de Baños - León- Ourense - Vigo	-2,12%	8.172	7.999
Madrid-Valencia-Cam. Boella	8,79%	11.037	12.008
Resto de ejes	-0,49%	25.543	25.418
TOTAL	0,19%	81.683	81.839
Madrid-Valladolid-León-Zamora-Galicia	7,49%	5.616	6.036
Madrid-Barcelona	3,24%	16.126	16.649
Madrid-Andalucía	22,40%	12.775	15.637
Madrid-Levante	8,72%	9.980	10.851
Madrid-Badajoz-Lisboa	-5,64%	281	265
Resto de ejes	-9,42%	6.806	6.166
TOTAL	7,79%	51.584	55.602

Miles de trenes-km

ADIF

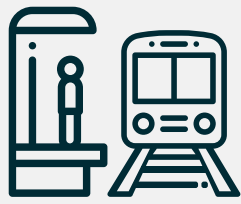
ADIF AV



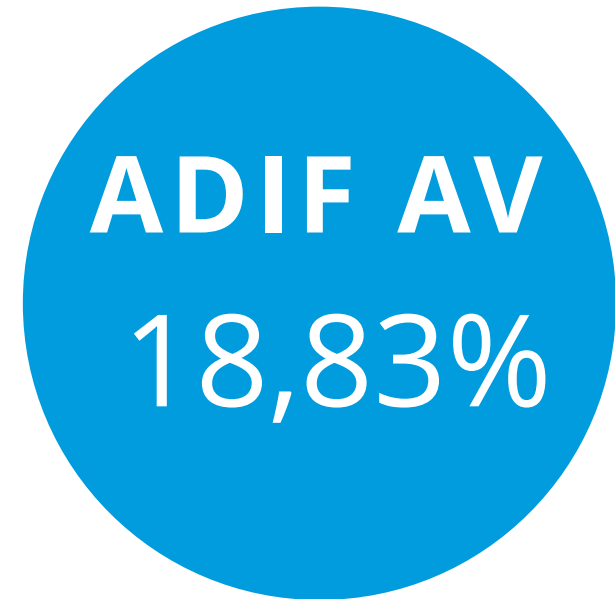
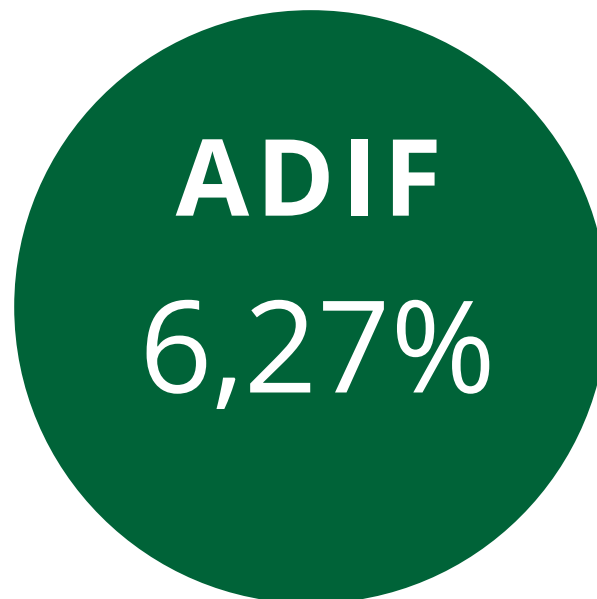
TRENES-KILÓMETRO Y VIAJEROS. AGOSTO 2024.
Redes de Adif y Adif AV.



VIAJEROS SUBIDOS Y BAJADOS EN ESTACIONES / POR SERVICIOS

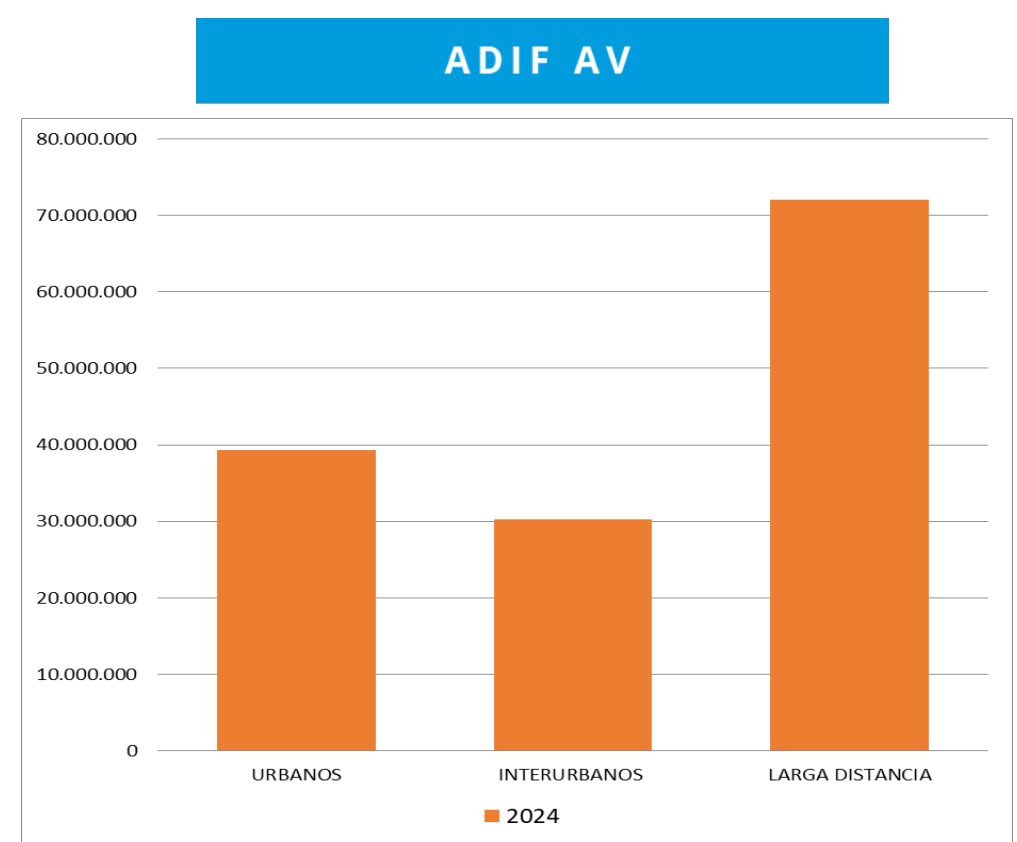
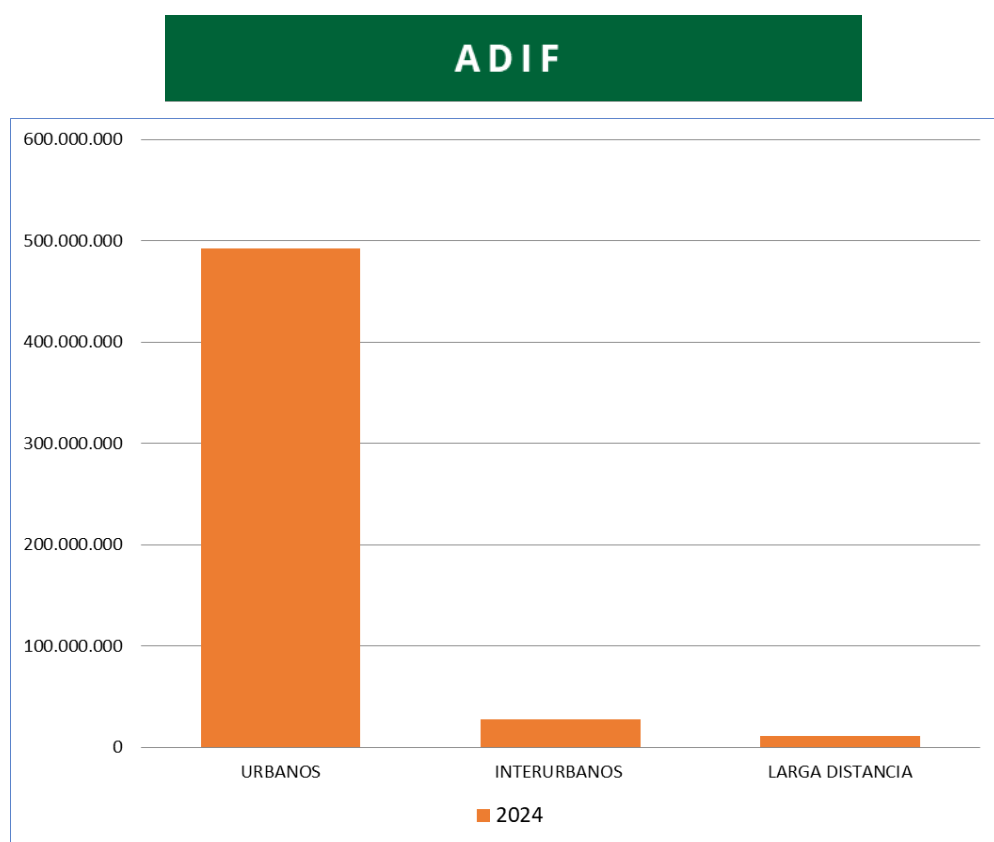


**CRECIMIENTO
TOTAL
Acum. Agosto
8,69%**

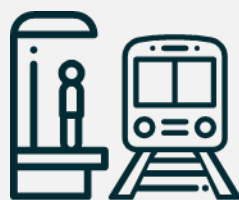


SERVICIO	% VARIACIÓN INTERANUAL 2024-2023 ACUMULADA		
	ADIF	ADIF AV	ADIF + ADIF AV
URBANOS	6,25%	10,70%	6,56%
INTERURBANOS	7,42%	7,93%	7,69%
LARGA DISTANCIA	4,71%	29,53%	25,58%
	6,27%	18,83%	8,69%

Incluye estaciones de categoría 1-6. Fuente: Declaración de viajeros de los operadores ferroviarios



TOTAL VIAJEROS TRANSPORTADOS EN CORREDORES LD-AV y LD-RC



**CRECIMIENTO
TOTAL
En corredores de
LD y AV
AGOSTO
26,7%**

% Variación mensual 2023 vs 2024

