

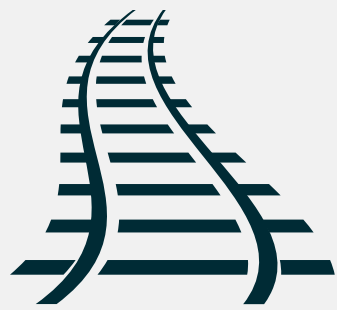


DATOS TRENES-KILÓMETRO Y VIAJEROS

ABRIL 2022

REDES DE ADIF Y ADIF ALTA VELOCIDAD

EVOLUCIÓN TRENES - KILÓMETRO(*) / ACUMULADO ABRIL 2022 RESPECTO A ACUMULADO ABRIL 2021



ACUMULADO
ABRIL 2021
49.984 mil



ACUMULADO
ABRIL 2022
58.336 mil

		ADIF	ADIF AV
	+ 16,71%	+6,44%	+47,83%
CERCANÍAS E INTERURBANOS	7,69%	5,96%	24,47% (**)
LARGA DISTANCIA	51,36%	20,72%	58,57%
MERCANCÍAS	5,85%	5,54%	10,44%

SERVICIO	ADIF				ADIF AV				ADIF + ADIF AV			
	2021		2022		2021		2022		2021		2022	
	Abril	Acumulado	Abril	Acumulado	Abril	Acumulado	Abril	Acumulado	Abril	Acumulado	Abril	Acumulado
CERCANÍAS	4.957	19.402	4.817	19.535	182	727	154	601	5.138	20.130	4.971	20.137
INTERURBANOS	1.940	7.626	2.326	9.104	523	2.051	742	2.857	2.463	9.677	3.069	11.962
CERCANÍAS + INTERURBANOS (SERVICIOS VCM)	6.897	27.028	7.144	28.639	704	2.779	896	3.459	7.601	29.806	8.040	32.098
LARGA DISTANCIA	513	2.032	617	2.453	2.209	8.655	3.500	13.724	2.722	10.688	4.117	16.177
MERCANCÍAS	1.904	7.623	1.944	8.045	125	527	151	582	2.029	8.150	2.095	8.627
OTROS	212	901	212	868	175	439	71	566	387	1.340	283	1.434
TOTAL	9.526	37.584	9.917	40.005	3.213	12.400	4.618	18.331	12.739	49.984	14.535	58.336

Miles de trenes-km

(*) Tren-kilómetro es la unidad de medida equivalente a la utilización de la línea ferroviaria por un tren a lo largo de un kilómetro.

(**) Incluye servicios de cercanías e interurbanos que discurren por la líneas titularidad de Adif AV. Principales trayectos: Valencia-Tarragona, Madrid-Ciudad Real-Puertollano, Plasencia-Cáceres-Badajoz, Santiago-Vigo, Madrid-Valladolid-Venta de Baños y Córdoba-Málaga.

TRENES-KILÓMETRO / VIAJEROS SUBIDOS Y BAJADOS. ABRIL 2022.
Redes de Adif y Adif AV.

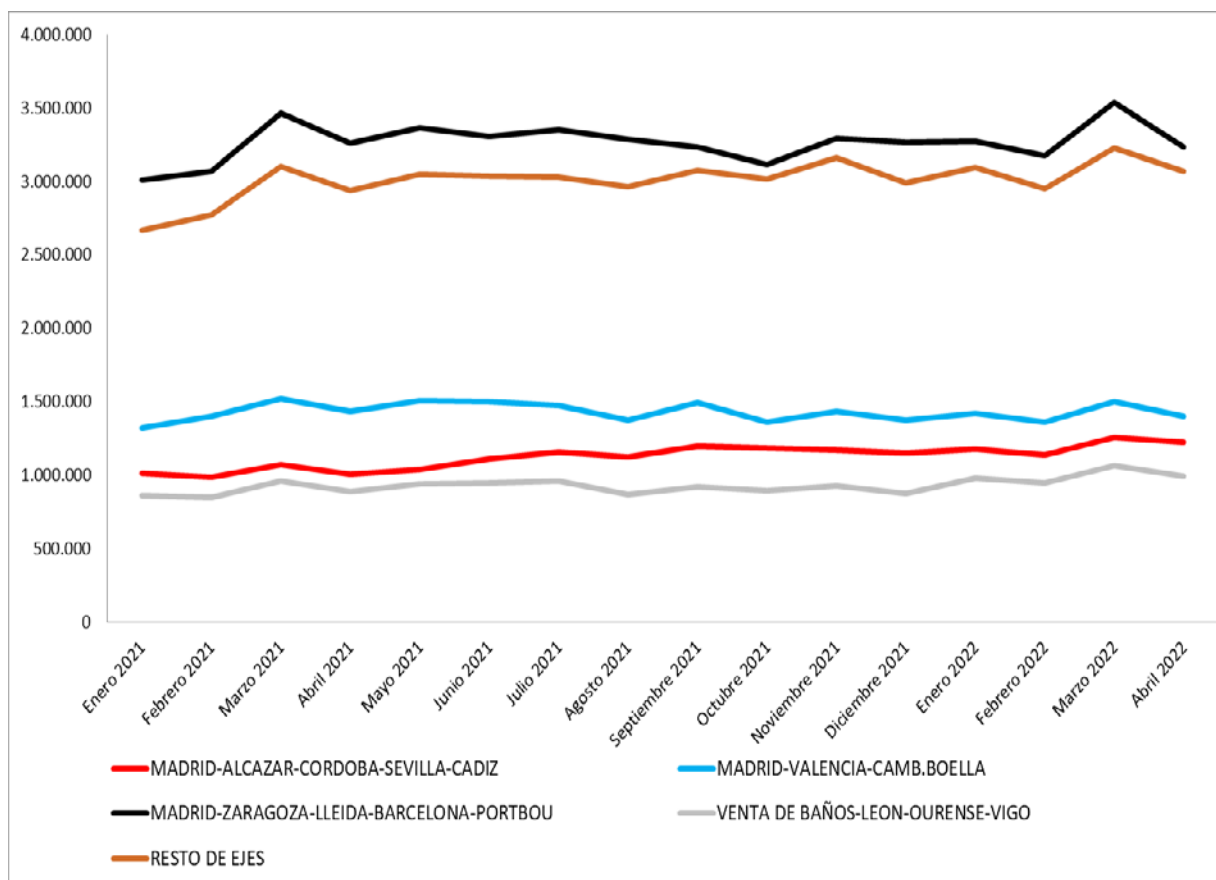


EVOLUCIÓN TRENES - KILÓMETRO/ POR EJES.

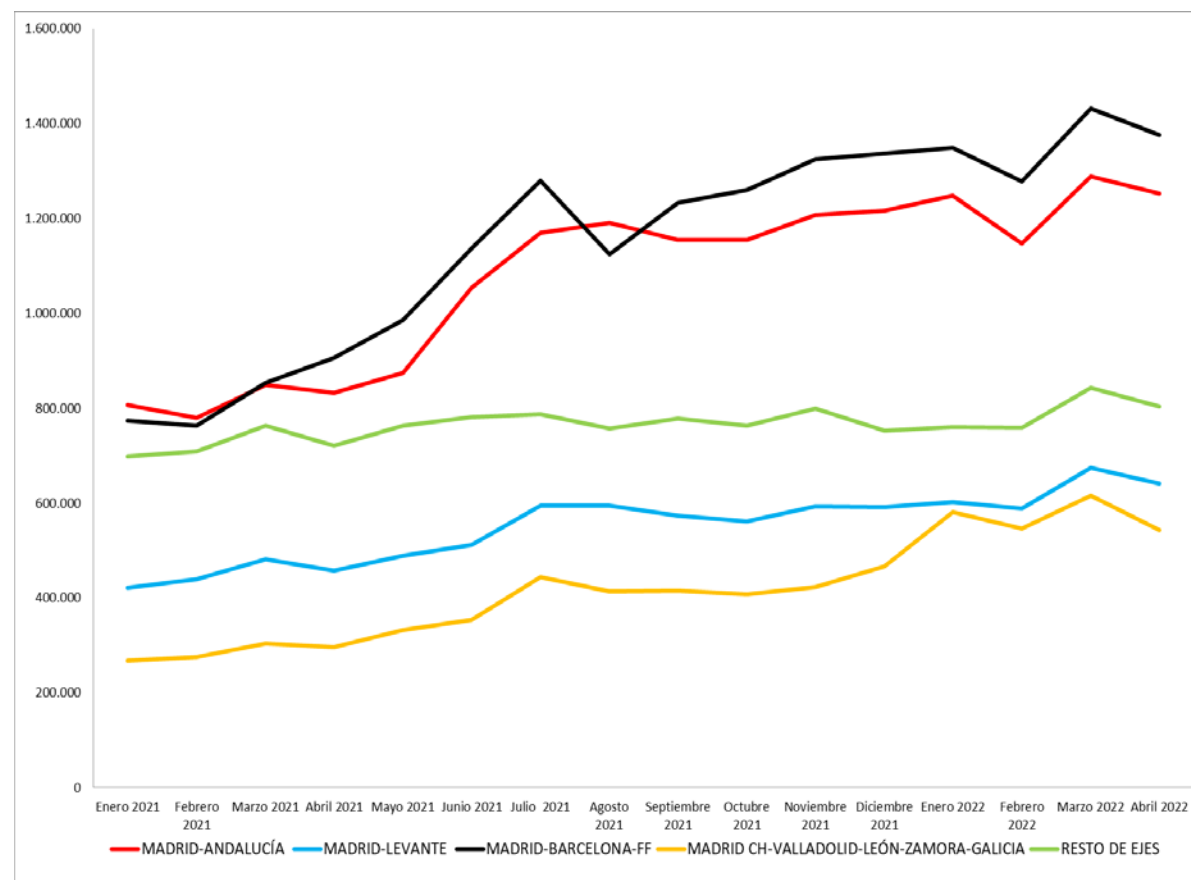
EJE FERROVIARIO	CRECIMIENTO	ACUMULADO ABRIL 2021	ACUMULADO ABRIL 2022
Madrid-Alcázar-Córdoba-Sevilla-Cádiz	17,50%	4.077	4.790
Resto de ejes	7,55%	11.471	12.337
Madrid-Zaragoza-Lleida-Barcelona-Portbou	3,23%	12.800	13.213
Venta de Baños - León- Ourense - Vigo	11,69%	3.560	3.976
Madrid-Valencia-Cam. Boella	0,22%	5.676	5.689
TOTAL		37.584	40.005
Madrid-Valladolid-León-Zamora-Galicia	99,65%	1.145	2.286
Madrid-Barcelona	64,97%	3.295	5.436
Madrid-Andalucía	51,09%	3.268	4.938
Madrid-Levante	39,34%	1.799	2.506
Resto de ejes	9,42%	2.893	3.166
TOTAL		12.400	18.331

Miles de trenes-km

ADIF

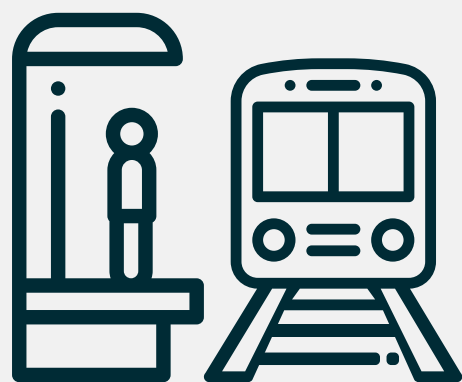


ADIF AV

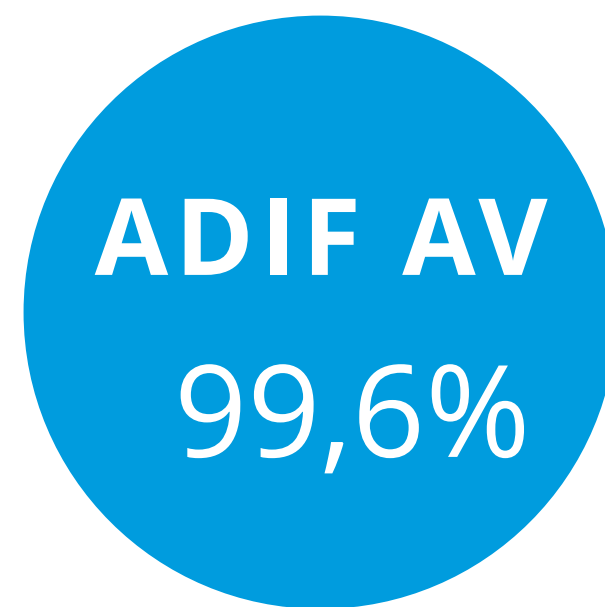
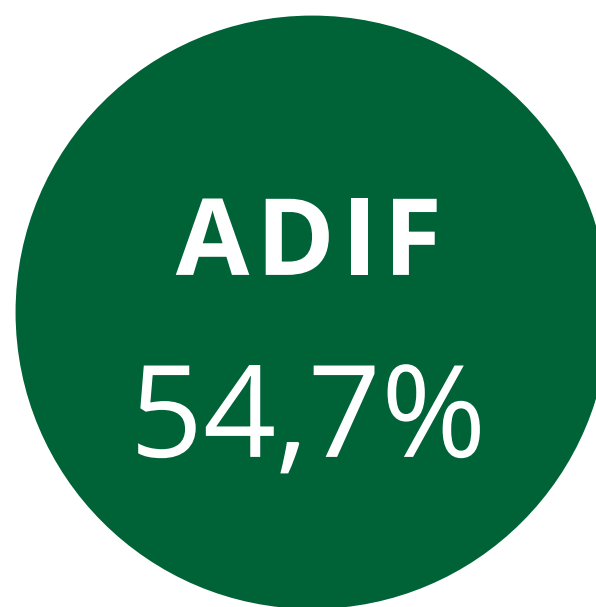


TRENES-KILÓMETRO / VIAJEROS SUBIDOS Y BAJADOS. ABRIL 2022.
Redes de Adif y Adif AV.





**CRECIMIENTO
TOTAL
Acum. abril
64,8%**



	ADIF	ADIF AV	ADIF + ADIF AV
SERVICIO	% VARIACIÓN ACUMULADO ABRIL 2022 vs 2021	% VARIACIÓN ACUMULADO ABRIL 2022 vs 2021	% VARIACIÓN ACUMULADO ABRIL 2022 vs 2021
CERCANÍAS	53,1%	67,1%	55,2%
INTERURBANOS	69,0%	103,3%	86,0%
LARGA DISTANCIA	125,0%	169,1%	164,0%
CATEGORÍA ESTACION (*)			
Categoría 1	0,0%	135,3%	135,3%
Categoría 2	663,3%	25,8%	324,0%
Categoría 3	4,0%	-51,7%	2,0%
Categoría 4	51,4%	753,1%	55,3%
Categoría 5	23,5%	138,5%	23,5%

(*) Clasificación de Estaciones disponible en las respectivas Declaraciones de Red (www.adif.es y www.adifaltavelocidad.es)