



TRÁFICO FERROVIARIO

Redes de Adif y Adif Alta Velocidad

OCTUBRE 2025

EVOLUCIÓN TRENES – KILÓMETRO(*)

Acumulado Octubre 2024 - 2025



(*) Tren-kilómetro es la unidad de medida equivalente a la utilización de la línea ferroviaria por un tren a lo largo de un kilómetro

(**) Incluye servicios de cercanías e interurbanos que discurren por la línea titularidad de Adif AV. Principales trayectos: Valencia-Tarragona, Madrid-Ciudad Real-Puertollano, Plasencia-Cáceres-Badajoz, Santiago-Vigo, Madrid-Valladolid-Venta de Baños y Córdoba-Málaga

EVOLUCIÓN TRENES – KILÓMETRO

ACUMULADO OCTUBRE 2024 - 2025

	ADIF				ADIF AV				ADIF + ADIF AV			
SERVICIOS	2024		2025		2024		2025		2024		2025	
	Octubre	Acumulado	Octubre	Acumulado	Octubre	Acumulado	Octubre	Acumulado	Octubre	Acumulado	Octubre	Acumulado
Cercanías	4.999	48.836	4.887	47.731	163	1.690	953	9.279	5.163	50.526	5.840	57.010
Interurbanos	2.610	25.589	2.503	24.391	954	9.097	162	1.556	3.564	34.686	2.665	25.947
Cercanías + Interurbanos (Servicios VCM)	7.609	74.425	7.390	72.123	1.118	10.788	1.115	10.834	8.727	85.212	8.505	82.957
Larga distancia	636	6.241	666	6.311	5.790	55.670	6.114	58.949	6.426	61.911	6.779	65.260
Mercancías	2.075	19.638	2.208	19.242	142	1.355	185	1.542	2.217	20.994	2.394	20.784
Otros	205	2.150	240	2.297	177	2.103	123	1.395	382	4.253	362	3.693
	10.525	102.454	10.504	99.974	7.226	69.915	7.536	72.720	17.751	172.369	18.040	172.693

EVOLUCIÓN TRENES – KILÓMETRO POR EJES



EJE FERROVIARIO	CRECIMIENTO	ACUMULADO OCTUBRE 2024	ACUMULADO OCTUBRE 2025
Madrid-Alcázar -Córdoba-Sevilla-Cádiz	-1,63%	13.686	13.464
Madrid-Zaragoza-Lleida-Barcelona-Portbou	-8,83%	31.796	28.988
Venta de Baños-León-Ourense-Vigo	2,89%	10.079	10.370
Madrid-Valencia-Cam Boella	-5,67%	15.002	14.152
Resto de ejes	3,48%	31.890	33.000
TOTAL	-2,42%	102.455	99.974

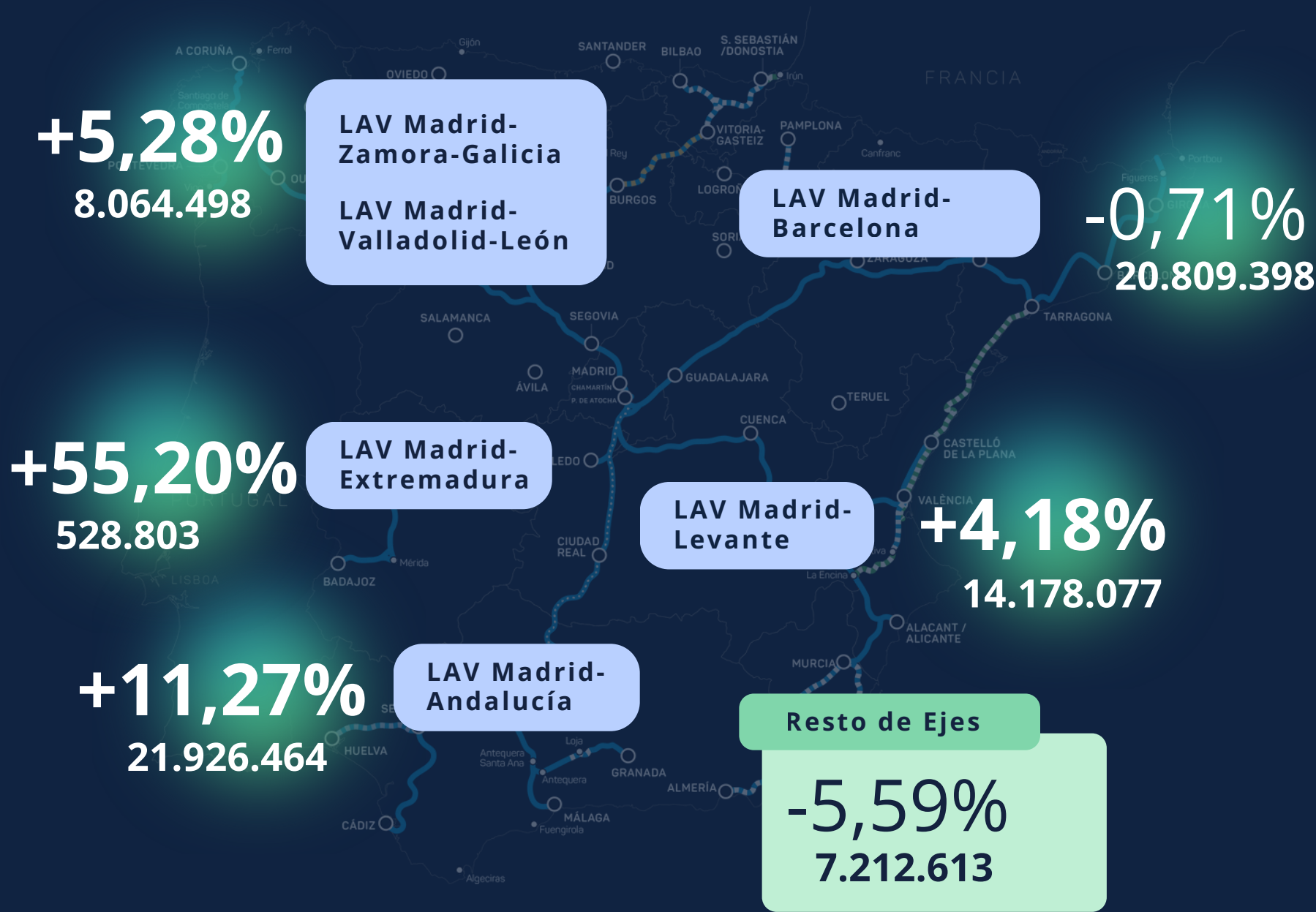


EJE FERROVIARIO	CRECIMIENTO	ACUMULADO OCTUBRE 2024	ACUMULADO OCTUBRE 2025
Madrid-Valladolid-León-Zamora-Galicia	5,28%	7.660	8.064
Madrid-Barcelona	-0,71%	20.958	20.809
Madrid-Andalucía	11,27%	19.707	21.926
Madrid-Levante	4,18%	13.610	14.178
Madrid-Badajoz-Lisboa	55,20%	341	529
Resto de ejes	-5,59%	7.639	7.213
TOTAL	4,01%	69.915	72.720

Miles de trenes - km

EVOLUCIÓN TRENES - KILÓMETRO POR EJES ALTA VELOCIDAD

Enero - Octubre 2025



Tren-km AV

72,7
millones de trenes-km



VIAJEROS EN ESTACIONES AV

179,8
millones de viajeros
subidos y bajados en
las estaciones

VIAJEROS SUBIDOS Y BAJADOS POR SERVICIOS

Enero - Octubre 2025





CRECIMIENTO TOTAL
Acumulado octubre

-0,58%

Viajeros acumulados a Octubre 2025

(en miles de viajeros)

			TOTAL
Urbanos	626.530	51.778	678.308
Interurbanos	28.549	34.776	63.325
Larga distancia	12.899	93.271	106.171
	667.978	179.826	847.804

Incluye estaciones de categoría 1-6. Fuente: Declaración de viajeros de los operadores ferroviarios



TRÁFICO FERROVIARIO

Redes de Adif y Adif Alta Velocidad

Octubre 2025