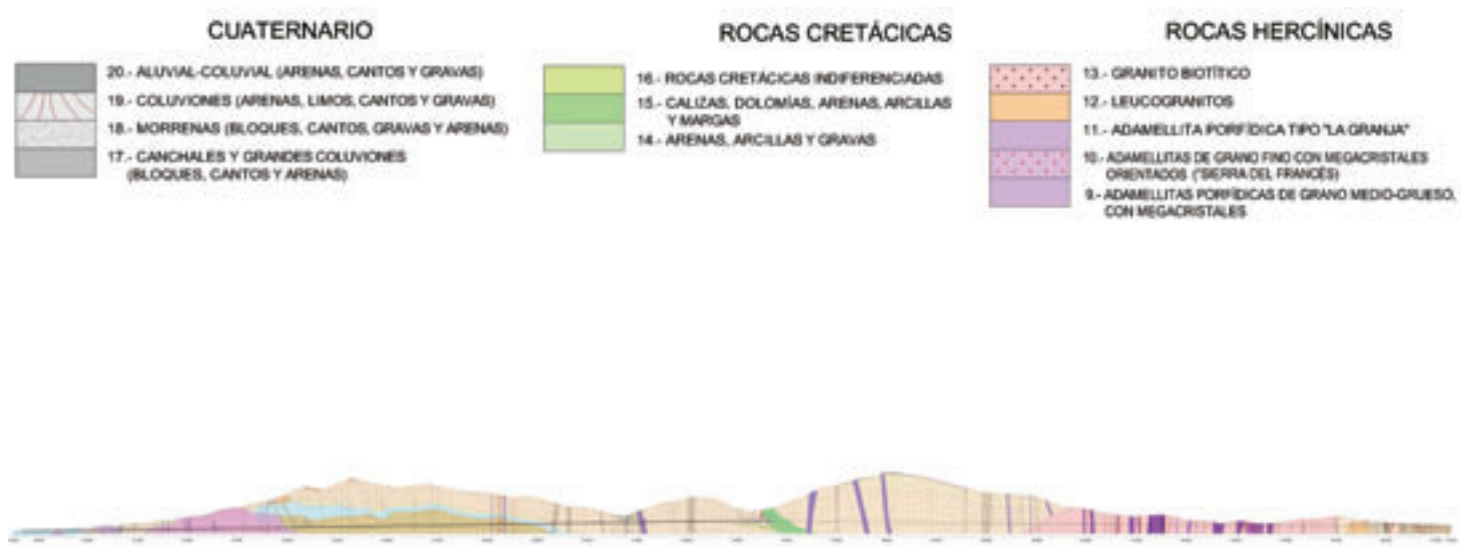
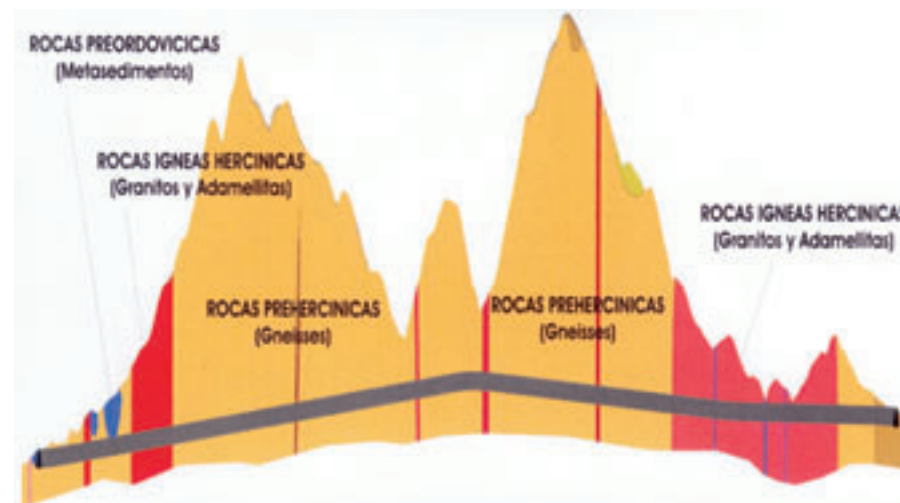


PERFIL GEOLÓGICO LONGITUDINAL TÚNELES ALTA VELOCIDAD DE GUADARRAMA



El trazado del túnel discurre entre los términos municipales de Miraflores de la Sierra (Madrid) y Segovia. La traza tiene una ligera convexidad hacia el Este.

En perfil longitudinal, el túnel sube desde el lado Madrid con una pendiente media de 1,5% hasta alcanzar la cota de 1.200 m aproximadamente y después baja hacia Segovia con una pendiente media de 0,95%.



El perfil geológico presenta, de izquierda (Sur) a derecha (Norte), cinco grandes tramos en función de la naturaleza de las principales unidades geológicas que atraviesa el trazado:

- Sector Soto del Real y Macizo Granítico de La Pedriza.
- Sector Orto-neísico del Najarra con las fallas principales del trazado.
- Sector de Peñalara.
- Macizo Granítico de La Granja.
- Complejo Metamórfico situado entre el Cerro de Matabueyes y Ontoria.

