



TRENES-KILÓMETRO VIAJEROS SUBIDOS Y BAJADOS

FEBRERO 2022

REDES DE ADIF Y ADIF ALTA VELOCIDAD

EVOLUCIÓN TRENES - KILÓMETRO(*) / ACUMULADO FEBRERO 2022 RESPECTO A ACUMULADO FEBRERO 2021



ACUMULADO
FEBRERO 2021
23.871 mil



ACUMULADO
FEBRERO 2022
28.151 mil

		ADIF	ADIF AV
	+ 17,93%	+8,70%	+45,82%
CERCANÍAS E INTERURBANOS	9,55%	8,27%	21,82% (**)
LARGA DISTANCIA	52,08%	22,05%	59,21%
MERCANCÍAS	8,85%	8,86%	8,76%

SERVICIO	ADIF				ADIF AV				ADIF + ADIF AV			
	2021		2022		2021		2022		2021		2022	
	Febrero	Acumulado	Febrero	Acumulado	Febrero	Acumulado	Febrero	Acumulado	Febrero	Acumulado	Febrero	Acumulado
CERCANÍAS	4.602	9.225	4.634	9.558	176	351	147	278	4.778	9.576	4.782	9.836
INTERURBANOS	1.818	3.668	2.112	4.401	483	992	653	1.358	2.300	4.660	2.765	5.759
CERCANÍAS + INTERURBANOS (SERVICIOS VCM)	6.420	12.893	6.746	13.959	659	1.343	801	1.636	7.078	14.236	7.547	15.596
LARGA DISTANCIA	500	989	576	1.207	2.079	4.163	3.219	6.627	2.579	5.151	3.795	7.834
MERCANCÍAS	1.926	3.596	2.034	3.915	140	252	146	274	2.066	3.849	2.180	4.189
OTROS	223	458	201	416	88	177	54	116	312	635	254	532
TOTAL	9.069	17.936	9.557	19.497	2.967	5.935	4.219	8.654	12.035	23.871	13.776	28.151

Miles de trenes-km

(*) Tren-kilómetro es la unidad de medida equivalente a la utilización de la línea ferroviaria por un tren a lo largo de un kilómetro.

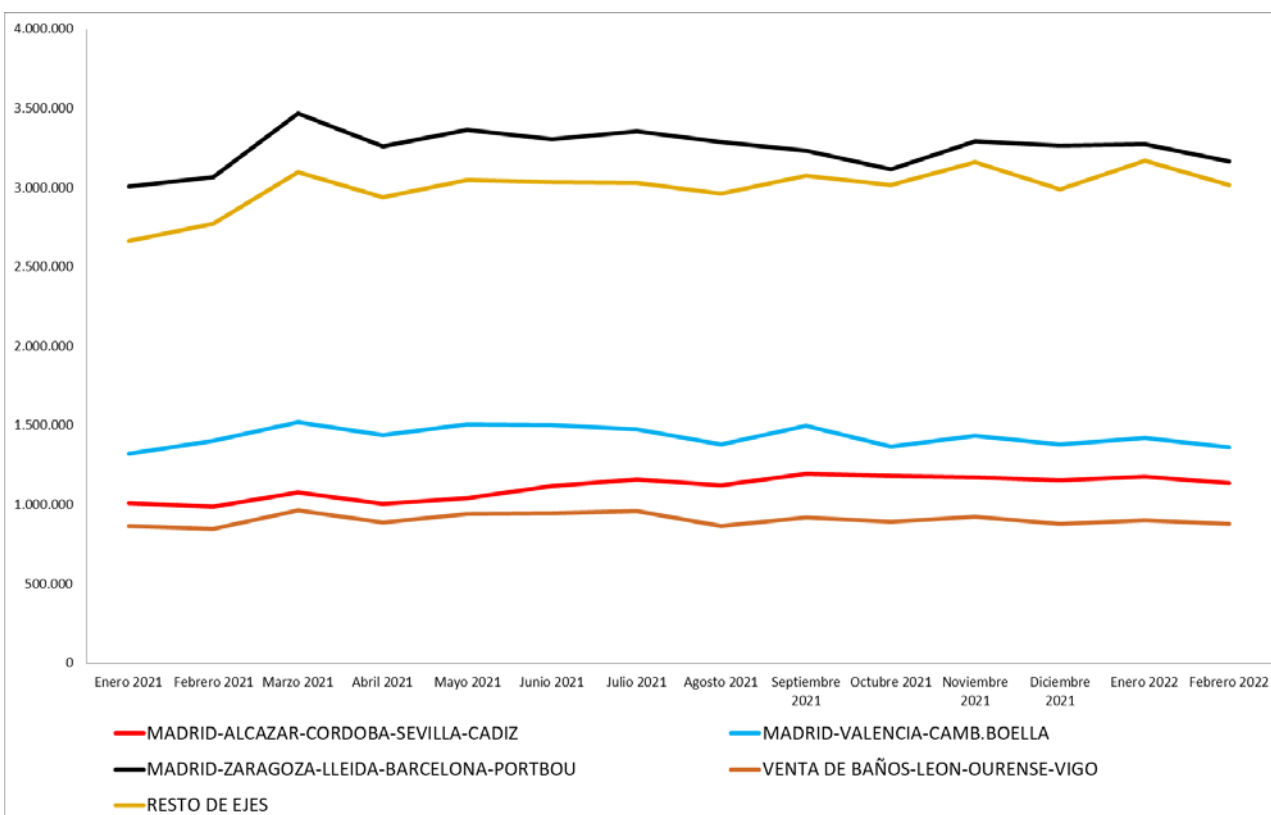
(**) Incluye servicios de cercanías e interurbanos que discurren por la líneas titularidad de Adif AV. Principales trayectos: Valencia-Tarragona, Madrid-Ciudad Real-Puertollano, Plasencia-Cáceres-Badajoz, Santiago-Vigo, Madrid-Valladolid-Venta de Baños y Córdoba-Málaga.

EVOLUCIÓN TRENES - KILÓMETRO/ POR EJES. INTERANUAL

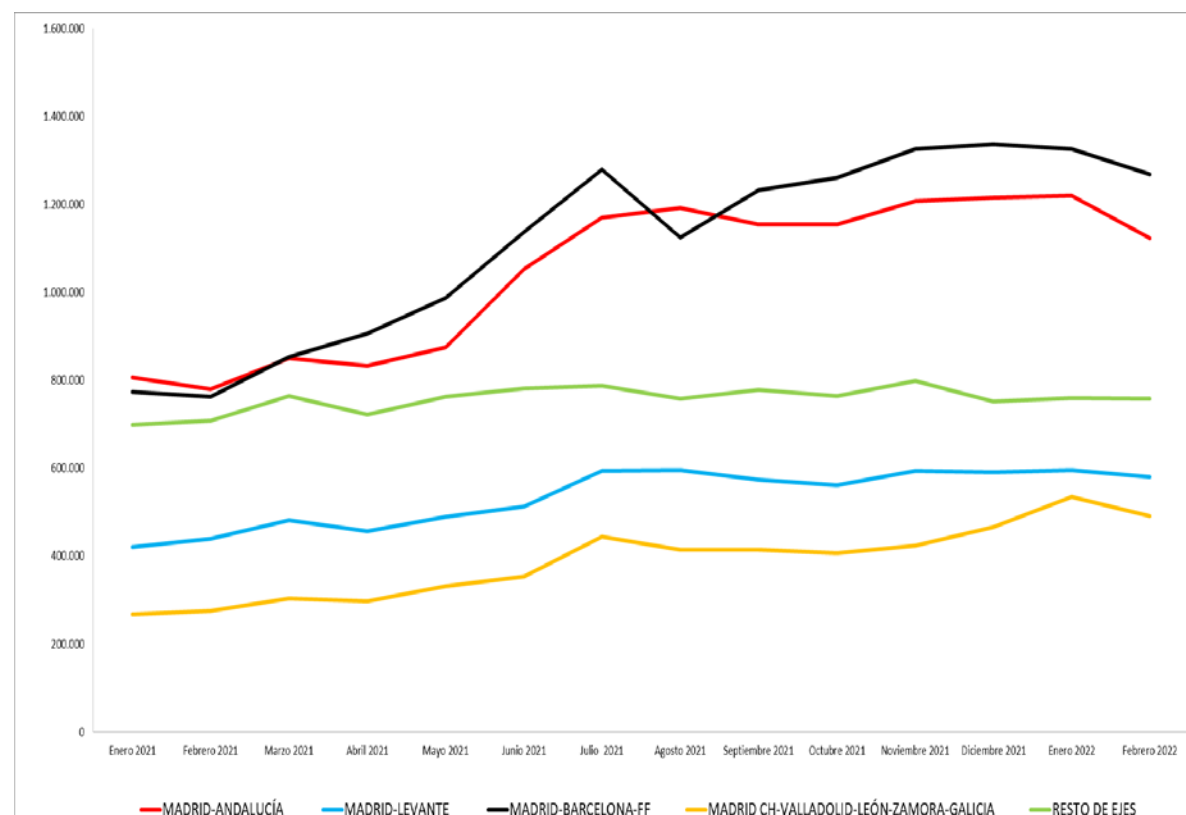
EJE FERROVIARIO	CRECIMIENTO	ACUMULADO FEBRERO 2021	ACUMULADO FEBRERO 2022
Resto de ejes	13,80%	5.435	6.185
Madrid-Alcázar-Córdoba-Sevilla-Cádiz	15,79%	1.998	2.314
Madrid-Zaragoza-Lleida-Barcelona-Portbou	6,01%	6.073	6.438
Madrid-Valencia-Cam. Boella	2,32%	2.720	2.784
Venta de Baños - León- Ourense - Vigo	3,94%	1.710	1.777
TOTAL		17.936	19.497
Madrid-Valladolid-León-Zamora-Galicia	88,49%	544	1.025
Madrid-Barcelona	68,85%	1.536	2.594
Madrid-Andalucía	47,74%	1.587	2.344
Madrid-Levante	36,52%	860	1.175
Resto de ejes	7,71%	1.407	1.516
TOTAL		5.935	8.654

Miles de trenes-km

ADIF

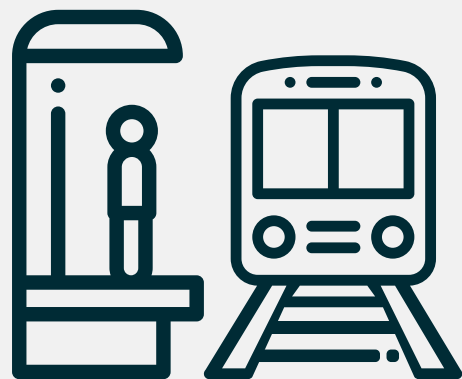


ADIF AV

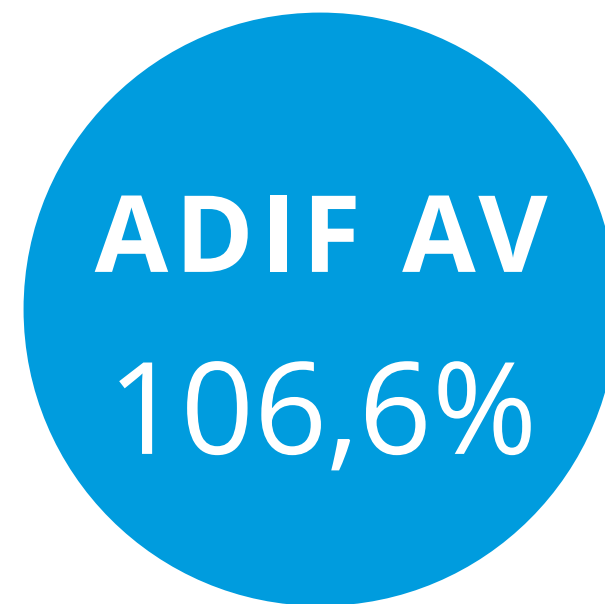
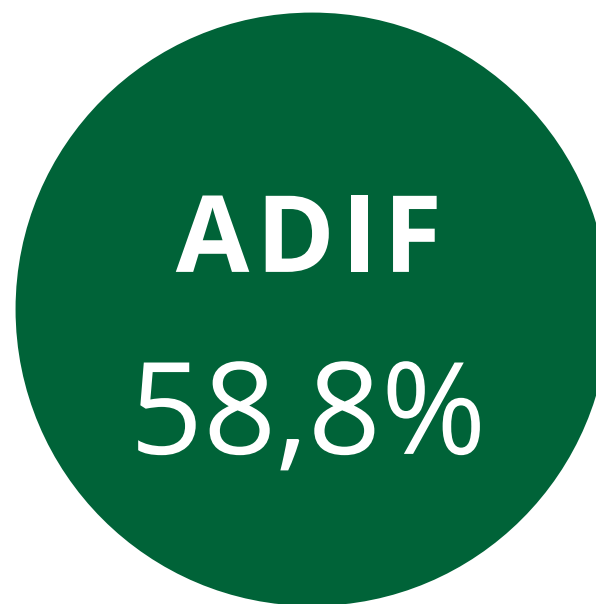


TRENES-KILÓMETRO / VIAJEROS SUBIDOS Y BAJADOS. FEBRERO 2022.
Redes de Adif y Adif AV.





**CRECIMIENTO
TOTAL
Acum. febrero
69,3%**



	ADIF	ADIF AV	ADIF + ADIF AV
SERVICIO	% VARIACIÓN ACUMULADO FEBRERO 2022 vs 2021	% VARIACIÓN ACUMULADO FEBRERO 2022 vs 2021	% VARIACIÓN ACUMULADO FEBRERO 2022 vs 2021
CERCANÍAS	56,7%	71,3%	58,9%
INTERURBANOS	82,8%	115,5%	99,0%
LARGA DISTANCIA	132,4%	184,2%	178,1%
CATEGORÍA ESTACION (*)			
Categoría 1		140,4%	140,4%
Categoría 2	703,0%	35,5%	357,4%
Categoría 3	5,8%	-48,9%	3,8%
Categoría 4	56,3%	924,7%	60,5%
Categoría 5	22,4%	199,1%	22,5%

(*) Clasificación de Estaciones disponible en las respectivas Declaraciones de Red pgs. 212 a 223 y pg. 224 (www.adif.es y www.adifaltavelocidad.es)