

Finaliza la primera fase de las obras de integración ferroviaria en Irun

## Adif AV pone en servicio el módulo de cercanías de la nueva estación de Irun y recupera el acceso por la plaza de la estación

- El avance de las obras permite poner en servicio una parte de las instalaciones, mientras se continua con la transformación de las instalaciones ferroviarias
- Además, se ponen en servicio las vías 1, 2 y 3, que serán las que acojan los servicios ferroviarios actuales, al tiempo que se continúa con la ejecución de la segunda fase del edificio que incluye los módulos de larga distancia e internacional
- El proyecto, que representa una inversión de unos 75 millones de euros, se acomete en fases compatibilizando el avance de las obras con la continuidad de la circulación ferroviaria

13 ENERO 2026

Adif AV pone en servicio el módulo 1 del edificio de viajeros que albergará los servicios de cercanías de la nueva estación de Irun y recupera el acceso desde la Plaza de la Estación, finalizando así la primera fase de las obras de transformación de la terminal para su adaptación a las nuevas necesidades ferroviarias en la ciudad fronteriza.

El proyecto, que representa una inversión de unos 75 millones de euros, se acomete en fases compatibilizando el avance de las obras que adaptarán la terminal a las nuevas necesidades, con la continuidad de la circulación ferroviaria.

Concretamente, se pone en servicio la planta baja del nuevo edificio de viajeros que alberga el espacio de servicio Acerca, así como los espacios de atención y servicio al viajero, junto a áreas de gestión de la estación y oficinas para el personal de Adif. Este espacio está conectado a la calle mediante escaleras y ascensor.

Delegación de Comunicación Norte  
Jefatura de Comunicación Red Convencional y Alta Velocidad  
Tlf.: 945102428 / 662306996

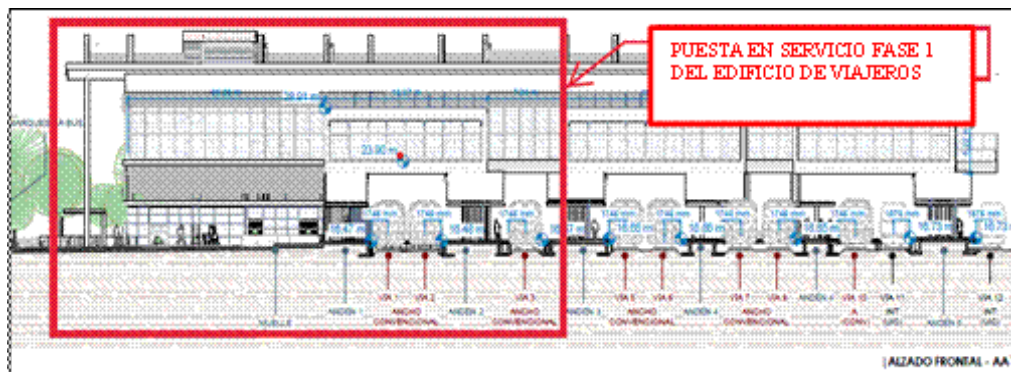
[premsanorte@adif.es](mailto:premsanorte@adif.es)

*Esta información puede ser utilizada en su integridad o en parte sin necesidad de citar fuentes*

[www.adifaltavelocidad.es](http://www.adifaltavelocidad.es)

En la primera planta se pone en servicio el vestíbulo de acceso desde la entreplanta, el espacio de cafetería, cuartos técnicos y zona de taquillas para la venta de billetes.

Desde ese punto “caja de cercanías”, se permite el acceso a los andenes 1, 2, con sus respectivas marquesinas, desde donde se accede a las vías 1, 2 y 3 de ancho ibérico, que permiten acceder a la estación con los actuales servicios ferroviarios en marcha.



Se cerrará el acceso desde la plaza Txanaleta para continuar con los trabajos de ejecución de la segunda fase del nuevo edificio de viajeros y la remodelación de los andenes 3 a 5, que darán acceso a las nuevas vías 5 a 12, desde las que se prestarán servicios de larga distancia e internacional.

Las obras que Adif está llevando a cabo en la estación de Irun, culminarán con un nuevo edificio sobre las vías, la reorganización de las vías para distintos usos ferroviarios y su integración en el entorno, promoviendo la movilidad sostenible y la regeneración urbana.

El proyecto de la nueva estación

La nueva estación se configura a modo de puente, sobrevolando las 10 vías con servicios al viajero y conectando en su extremo oeste con la ciudad, a través de una nueva plaza.

La estación estará integrada por tres niveles:

- La planta baja-calle, de acceso principal al edificio, que incluirá un vestíbulo y los núcleos de comunicación (escaleras fijas y mecánicas y ascensor) hacia el vestíbulo principal, ubicado sobre las vías.
- Entreplanta-oficinas para los trabajadores de la estación.
- La planta primera-vestíbulo principal, que conectará con la zona de embarque -Cercanías,

Delegación de Comunicación Norte  
Jefatura de Comunicación Red Convencional y Alta Velocidad  
Tif.: 945102428 / 662306996

[presnanorte@adif.es](mailto:presnanorte@adif.es)

*Esta información puede ser utilizada en su integridad o en parte sin necesidad de citar fuentes*

[www.adifaltavelocidad.es](http://www.adifaltavelocidad.es)

media y larga distancia e internacionales- a través de unas “cajas”, situadas en el lado sur. Cada una de ellas estará dotada de controles de acceso y servicios auxiliares para el embarque. Esta zona albergará también los servicios de asistencia al viajero, cafetería y venta de billetes, recorriendo de un extremo a otro el vestíbulo.

La estación estará dotada de un sistema de captación de energía solar en la cubierta, integrado por 180 paneles fotovoltaicos.

Asimismo, se reorganizará la playa de vías y se ensancharán los andenes, con el fin de ampliar su capacidad y albergar trenes de larga distancia y, a futuro, de alta velocidad, gracias a la obra que Adif AV está realizando para la implantación del tercer carril entre Astigarraga e Irun.

Punto de conexión con la ciudad

La integración de la nueva estación con el entorno se resuelve con la proyección de una plaza, que actuará como punto de conexión con la ciudad, donde se situarán la parada de taxis, el Kiss&Ride y un aparcamiento para bicicletas.

La actuación contempla la reorganización del aparcamiento, que contará con 150 plazas, incluidas plazas para personas con movilidad reducida y para vehículos eléctricos. La zona para la parada de autobuses constará de 5 dársenas y se equipará con marquesina e instalaciones.

La nueva estación de Irun y su integración urbana se enmarcan en los compromisos acordados en el convenio firmado entre Adif, la Diputación Foral de Gipuzkoa, el Ayuntamiento de Irun y el Ente Público Euskal Trenbide Sarea (ETS)-Red Ferroviaria Vasca. Este proyecto será compatible con el desarrollo de la pasarela urbana de conexión entre la plaza de la estación y el futuro espacio urbano de Vialrun.

Estas obras contribuyen al cumplimiento de los Objetivos de Desarrollo Sostenible (ODS) 9 (promoción de infraestructuras fiables, sostenibles y de calidad); 11 (acceso a sistemas de transporte seguros, accesibles y sostenibles); 8 (contribución al crecimiento económico y el empleo) y 7 (eficiencia energética).

Fondos europeos

La ejecución de las obras del proyecto de construcción del nuevo edificio de viajeros de la estación de Irún cuenta con financiación europea a través del Plan de Recuperación,

Delegación de Comunicación Norte  
Jefatura de Comunicación Red Convencional y Alta Velocidad  
Tlf.: 945102428 / 662306996

[prensanorte@adif.es](mailto:prensanorte@adif.es)

*Esta información puede ser utilizada en su integridad o en parte sin necesidad de  
citar fuentes*

[www.adifaltavelocidad.es](http://www.adifaltavelocidad.es)

Transformación y Resiliencia. Financiado por la Unión Europea-NextGenerationEU

# Nota de prensa

Delegación de Comunicación Norte  
Jefatura de Comunicación Red Convencional y Alta Velocidad  
Tlf.: 945102428 / 662306996

[presnanorte@adif.es](mailto:presnanorte@adif.es)

*Esta información puede ser utilizada en su integridad o en parte sin necesidad de  
citar fuentes*

[www.adifaltavelocidad.es](http://www.adifaltavelocidad.es)